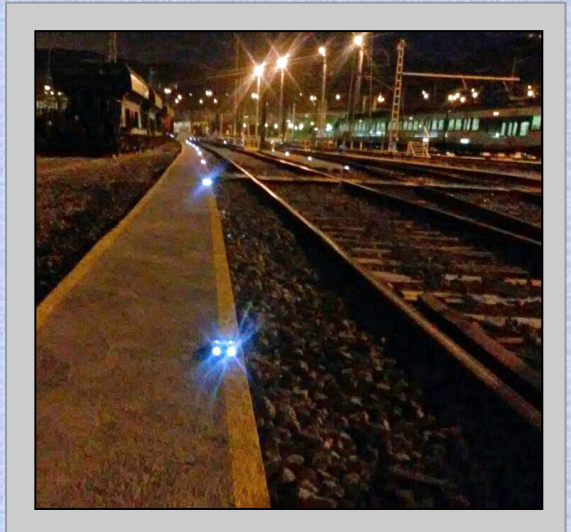


SONTRAFIC ha suministrado a la empresa Viansa de Murcia, especialista en trabajos ferroviarios, 250 balizas solares del modelo SR30, como parte de un proyecto en el que se contemplaba, entre otros aspectos, la señalización luminosa de las áreas de paso del personal ferroviario en la estación de Montcada Bifurcació en Barcelona.



Tras valorar diversos modelos, los técnicos de Ineco, quién ostenta la dirección facultativa de la obra, optaron por el modelo SR30 con LED blanco y de luz fija para ofrecer mayor visibilidad y seguridad al personal que trabaja en esa ubicación.

